



## AZ 16 ZVRK-M20-1762

- Boîtier plastique
- Double isolation
- 52 mm x 90 mm x 30 mm
- Codage multiple
- Durée de vie élevée
- Contacts de haute qualité pour courants faibles
- Insensible à l'encrassement
- Trous oblongs pour le réglage, trous ronds pour la fixation

## Données

### Exemple de commande

Désignation de type du produit	AZ 16 ZVRK-M20-1762
Référence d'article (n° de commande)	101161099
EAN (European Article Number)	4030661192239
Numéro eCl@ss, version 9.0	27-27-26-02
eCl@ss number, Version 11.0	27-27-26-02

### Homologations - Règlements

Certificats	TÜV cULus CCC EAC
-------------	----------------------------

### Caractéristiques globales

Niveau de codage selon ISO 14119	faible
Matériau du boîtier	Plastique, thermoplastique renforcé de fibres de verre, auto-extinguible
Matériau des contacts, électriques	Argent

Poids brut	122 g
------------	-------

### Données générales - Caractéristiques

Nombre de contacts auxiliaires	1
Nombre de passages de câble	3
Nombre de contacts de sécurité	1

### Classification

Normes de référence	BG-GS-ET-15 EN ISO 13849-1 EN 60947-5-1
Durée d'utilisation	20 année(s)

### Classification de sécurité - Sorties de sécurité

B10d contact NF	2 000 000 manœuvres
B10d Contact NO	1 000 000 manœuvres
Remarque (B10d contact NO)	pour 10% $I_e$ de charge de contact ohmique

### Données mécaniques

Durée de vie mécanique, min.	1 000 000 manœuvres
force de maintien	30 N
course d'ouverture forcée	8 mm
Force d'ouverture forcée, min.	10 N
Vitesse d'attaque, max.	2 m/s

### Données mécaniques - technique de connexion

Connecteur de raccordement	Bornes à vis
Entrée de câble	3 x M20 x 1,5
Section du câble, min.	0,25 mm <sup>2</sup>
Section du câble, max.	2,5 mm <sup>2</sup>
Remarque (section du câble)	Toutes les indications relatives à la section du câble sont embouts compris.

## Données mécaniques - Dimensions

Longueur du capteur	30 mm
Largeur du capteur	52 mm
Hauteur du capteur	90 mm

## Conditions ambiantes

Étanchéité	IP67 selon IEC/EN 60529
Température ambiante, min.	-30 °C
Température ambiante, max.	+80 °C
TEMP_AMBIENT_MIN_GEN	-30

## Conditions ambiantes - Valeur d'isolation

Tension assignée d'isolement $U_i$	500 V
Tension assignée de tenue aux chocs $U_{imp}$	6 kV

## Données électriques

Courant nominal thermique	10 A
Élément de commutation	Contact NO, contact NF
Principe de commutation	Dispositif de déclenchement de rampage

## Données électriques - Contacts de sécurité

Tension, catégorie d'utilisation AC15	230 VAC
Courant, catégorie d'utilisation AC15	4 A
Tension, catégorie d'utilisation DC13	24 VDC
Courant, catégorie d'utilisation DC13	4 A

## Données électriques - Contacts auxiliaires

Tension, catégorie d'utilisation AC15	230 VAC
Courant, catégorie d'utilisation AC15	4 A

Tension, catégorie d'utilisation DC13

24 VDC

Courant, catégorie d'utilisation DC13

4 A

### **Inclus dans la livraison**

Inclus dans la livraison

Les actionneurs ne sont pas compris dans la livraison des interrupteurs.

### **Exemple de commande**

Désignation produit:  
AZ 16-(1)ZV(2)K-(3)-(4)-(5)

(1)

---

<b>Sans</b>	1 contact NO / 1 contact NF
<b>02</b>	2 contacts NF
<b>03</b>	3 contacts NF
<b>12</b>	1 contact NO / 2 contacts NF

(2)

---

<b>Sans</b>	Force d'éjection
<b>R</b>	Force de maintien 30 N

(3)

---

<b>G24</b>	avec LED (seulement possible pour la version avec un contact NO et un contact NF)
------------	---

(4)

---

<b>M16</b>	Entrée de câble M 16
<b>M20</b>	Entrée de câble M 20
<b>ST</b>	Connecteur M12, 4 pôles, en bas
<b>STL</b>	Connecteur M12, 4 pôles, à gauche
<b>STR</b>	Connecteur M12, 4 pôles, à droite

(5)

---

<b>2254</b>	Force de maintien 5 N
<b>1762</b>	Montage frontal
<b>1637</b>	contacts dorés

## Images

**Photo du produit (photo individuelle de catalogue)**

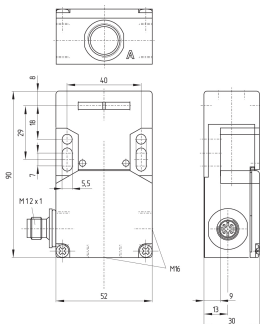


ID: kaz16f01

| 471,8 kB | .jpg | 165.806 x 268.817 mm - 470 x 762 px - 72 dpi

| 115,4 kB | .png | 74.083 x 119.944 mm - 210 x 340 px - 72 dpi

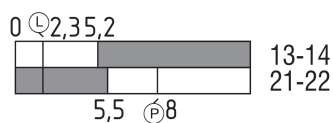
## Plan d'encombrement composant de base



ID: kaz16g05

| 180,2 kB | .jpg | 352.425 x 436.386 mm - 999 x 1237 px - 72 dpi

## Diagramme des contacts



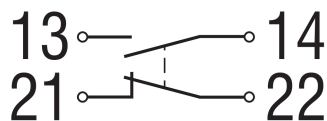
ID: kaz16s01

| 19,8 kB | .cdr |

| 2,0 kB | .png | 74.083 x 25.753 mm - 210 x 73 px - 72 dpi

| 52,0 kB | .jpg | 352.778 x 123.119 mm - 1000 x 349 px - 72 dpi

## Diagramme de contact



ID: k1o1sk01

| 52,2 kB | .jpg | 352.778 x 143.581 mm - 1000 x 407 px -

72 dpi

Schmersal France SAS, BP 18, 38181 Seyssins Cedex

Les données et les valeurs ont été soigneusement vérifiées. Les illustrations peuvent être différentes de l'original. Vous trouverez d'avantage de caractéristiques techniques dans les manuels d'instructions. Sous réserve de modifications techniques et errata.

Généré le: 29/10/2021 14:19